

# アゲハチョウ科 (Papilionidae)



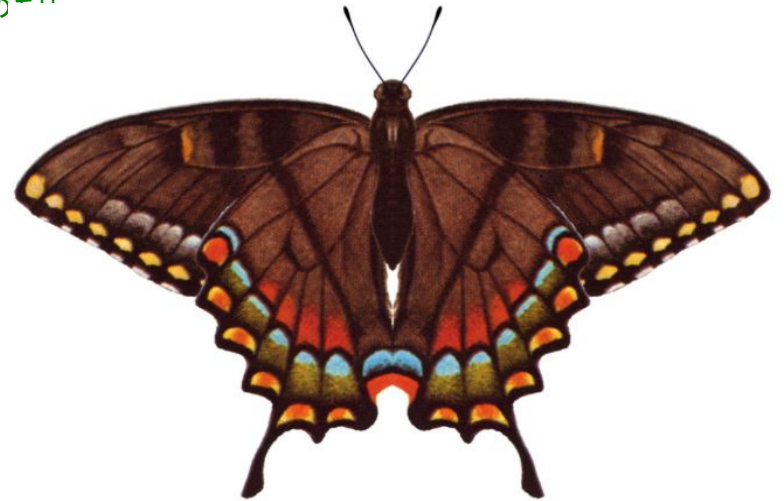
属名 Papilio  
種小名 rutulus  
英名 TigerSwallowtail  
和名 セイブラフアゲハ  
分布 ロッキーより西部  
開長 83mm  
食草 柳・ポプラなど

Papilio属の幼虫は柑橘類を主食とするものが多いが本種は柳・ポプラ。ロッキーの西部からカリフォルニアまで。日本のナミアゲハと同様な普通種。

Papilio属は全世界に分布。英名はSwallowtailで有尾が多いがmemnonのように♂有尾♀無尾のものも



属名 Papilio  
種小名 glaucus  
英名 EasternTiger  
和名 トラフアゲハ  
分布 東部  
開長 110mm♂  
食草 柳・ポプラ・カバなど



属名 Papilio  
種小名 glaucus  
英名 EasternTiger  
和名 トラフアゲハ  
分布 東部  
開長 110mm♀  
食草

Papilio属の幼虫は柑橘類を主食とするものが多いが本種は柳・ポプラ。ロッキーの東部からカナダから南の東海岸まで。日本のナミアゲハと同様な普通種。